

Sage 100 Multi Devis

Edition Pilotée

Sage 100 Multi Devis Édition Pilotée est la solution de gestion spécialement conçue pour les PME du Bâtiment et des Travaux Publics. Véritable outil de pilotage, elle vous permet d'optimiser la gestion et le développement de votre activité et d'accélérer votre performance.

Simple d'utilisation et intuitive, Sage 100 Multi Devis Édition Pilotée accompagne les utilisateurs ainsi que les dirigeants dans la compréhension de leur activité.

■ Des indicateurs clés pour accompagner la croissance de votre entreprise

- Restez à tout moment informé sur l'évolution de votre activité.
- Analysez en quelques clics les mouvements pour prendre les bonnes décisions sur les chantiers.
- Anticipez les risques à éviter comme les opportunités à saisir pour votre entreprise.
- Soyez prévenu à temps d'éventuels dysfonctionnements ou d'évolutions anormales.

■ Une capacité d'analyse globale et pertinente

- Analysez en quelques clics vos données grâce à des tableaux de bord et des vues synthétiques de vos activités.
- Gagnez un temps précieux en accédant directement à la bonne analyse.
- Identifiez immédiatement des indicateurs clés de performance : activité en perte de vitesse, évolution des comptes de charges, évolution de la masse salariale par rapport au chiffre d'affaires, dépassement du volume des heures, etc.
- Analysez en un seul clic la situation globale d'un ou de plusieurs chantiers, par période, par activité, par conducteur de chantier, etc.
- Croisez, analysez et comparez les données issues de Sage 100 Multi Devis, Sage Comptabilité, Sage Paie ou d'un simple tableur, ou de fichiers externes tels qu'Excel.

■ Un accès facilité aux données de gestion

- Accédez directement et en temps réel, via le guide interactif métier, à vos données prévisionnelles, de facturation, de chantier, etc. jusqu'aux données comptables.
- Évoluez facilement dans votre navigation grâce à des interfaces intuitives.
- Créez et personnalisez en quelques clics vos propres états (*statistiques, rapports d'activité, tableaux de bord, graphiques, cartographies, etc.*).
- Surveillez au quotidien les informations indispensables au suivi de votre activité.
- Effectuez des requêtes précises pour une vision pointue des informations.

Configuration conseillée

Serveur :

- Pentium IV - 400 Mhz
- 1 Go de RAM disponible
- Windows NT/2000/XP/Vista

Poste de travail :

- Pentium IV - 400 Mhz
- 512 Mo de RAM disponible
- Windows NT/2000/XP/Vista

Sage 100 Multi Devis

Edition Pilotée

Pour répondre encore mieux à vos besoins quotidiens de gestion et vous accompagner dans la compréhension de votre activité, Sage 100 Multi Devis Edition Pilotée vous assure :

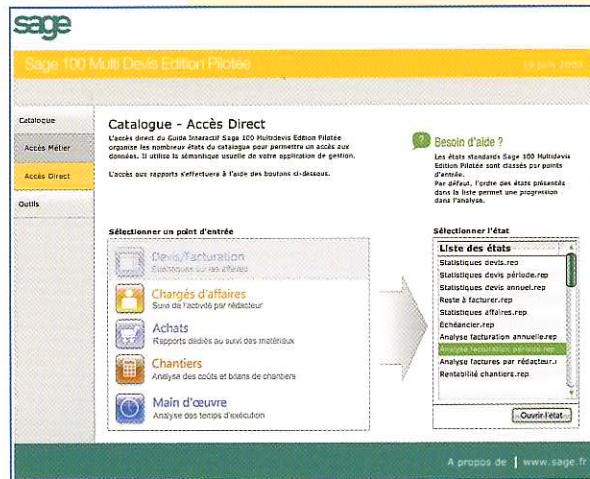
- le suivi de votre activité et de votre rentabilité en temps réel,
- la maîtrise de vos équilibres financiers afin de surveiller et de maîtriser les postes sensibles de votre entreprise.

Facile et intuitive à prendre en main, Sage 100 Multi Devis Édition Pilotée est aussi prévue pour s'adapter aux règles de gestion de chaque entreprise et vous faire gagner du temps grâce à sa simplicité.

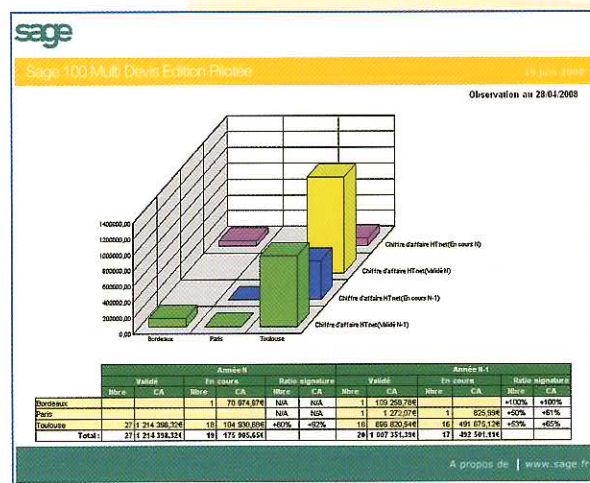
Vous disposez en un clic de plus de 100 états métiers pré-paramétrés. Vous visionnez, sous forme de tableaux et graphiques, votre chiffre d'affaires ainsi que de nombreux indicateurs clés d'ordre comptable ou technique (*estimation des coûts et contrôle des chantiers, suivi des marges*).

Ces données en main, vous avez la bonne information pour bien décider et pouvez :

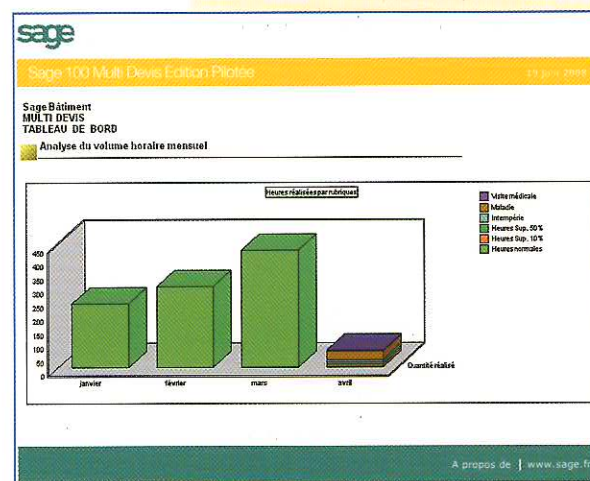
- anticiper les risques et les opportunités en suivant vos règlements et votre portefeuille de devis,
- être alerté sur des coûts de chantier d'approvisionnement ou de dépassement d'heures injustifiées,
- suivre votre activité en temps réel selon les critères de votre choix (*période donnée, type de chantier, région, chargé d'affaires, activité, spécialisation*),
- prévoir votre équilibre financier grâce aux comptes clients, fournisseurs et à la gestion des frais généraux et des salaires,
- visualiser la rentabilité de vos activités et prendre vos décisions stratégiques ou opérationnelles au moment opportun, mettre en sommeil une activité par rapport à une autre plus profitable,
- connaître vos marges et agir pour renégocier vos achats ou encore dynamiser votre développement (*marge par produit, par activité, par type de main d'œuvre*),
- analyser les heures :
 - par ouvrier,
 - par activité,
 - par chantier,
 et les comparer mensuellement et annuellement (*N versus N-1*).



Accès direct à vos tableaux de bord centralisés par thème



Visualisation en une seule vue de l'évolution de votre chiffre d'affaires



Analyse facile du volume horaire mensuel

Pour plus d'informations :
www.sage.fr/pme ou 0825 825 603

(0,15€ TTC/mn)