

Sage30 Multi Devis Dessin

Tout particulièrement conçu pour les artisans du bâtiment et des travaux publics quel que soit leur corps d'état (maçonnerie, électricité, plomberie, menuiserie...), Sage 30 Multi Devis Dessin est une solution complète, simple et rapide de dessin, métrés et devis. Elle se compose du module 2D de Sage Métricom et de Sage 30 Multi Devis. Cette parfaite intégration permet de réaliser sans discontinuer tous types de plans ainsi que les devis techniques et commerciaux.

◆ Solution 2 en 1

Sage 30 Multi Devis

Solution de gestion parfaitement adaptée aux entreprises du bâtiment quel que soit leur corps d'état avec des fonctions spécifiques au bâtiment : devis, métrés, situations, analyse financière, demande de prix, récupération des tarifs fournisseurs, suivi de chantier...

Sage Métricom 2D

Solution de production de plans du simple croquis aux plans les plus élaborés avec des fonctions spécifiques au bâtiment (murs composites multilignes, cloisons), bibliothèque de symboles BTP fournie, respect des habitudes de travail de la table à dessin...

◆ Convivialité

- Apprentissage rapide grâce à l'ergonomie Windows.
- Interface avec les outils bureautiques (Excel, Word...).
- Interface avec les principales bibliothèques du marché (Bâtiprix...).
- Import/export de plans au format dxf, bmp...
- Gestion de table à digitaliser (reprise de plans, de symboles, de logos...).
- Cotation simple et semi-automatique.

◆ Intégration

- Récupération des métrés de Sage Métricom directement dans Sage 30 Multi Devis.
- Intégration de plans, schémas, photos numériques dans les documents destinés aux clients.
- Intégration de la bibliothèque de symboles (2D).
- Parfaite intégration avec Sage 30 Comptabilité.

◆ Evolutivité

- Ajout de l'option SAV pour la création et le suivi des contrats de maintenance.
- Evolution vers l'offre Sage 100 Multi Devis pour des fonctionnalités plus développées : multisociétés, import/bordereaux, pertes/cadences, sous traitants/engins, saisie main d'oeuvre par équipe et métrés sous détail.

◆ Configuration requise

Serveur

- Processeur
 - Mémoire vive
 - Système d'exploitation
- Pentium IV - 400 Mhz
 - 256 Mo de RAM disponible
 - Windows® NT/2000/XP/Vista

Poste de travail

- Processeur
 - Mémoire vive
 - Système d'exploitation
- Pentium IV - 400 Mhz
 - 256 Mo de RAM disponible
 - Windows® NT/2000/XP/Vista

Sage30 Multi Devis Dessin

Les fonctionnalités

Sage 30 Multi Devis

Fonction générale

- Possibilité d'organiser l'étude par niveaux (phases, corps d'état, suivant un appel d'offres...) et d'obtenir des sous-totaux.
- Gestion des options et des variantes.
- Intégration d'images dans les fiches ouvrages, matériaux et documents d'impression.
- Personnalisation des éditions : logos, photos, schémas...
- Multi TVA avec gestion de la TVA rénovation.
- Instructions DGI.
- Gestion de l'écotaxe.
- Impression des documents au format PDF.
- Connexion à Mobibat.

Gestion clients

- Création automatique de factures à partir d'un devis avec possibilité de modification.
- Module financier permettant la gestion des règlements.
- Gestion commerciale des clients.

Bibliothèque

- Multibibliothèques.
- Création d'ouvrages dans une affaire avec possibilité de les enregistrer dans la bibliothèque.
- Gestion de stocks et d'inventaires.

Devis/factures/avoirs

- Assistant devis/facture.
- Respect des habitudes de travail de la table à dessin: calques visibles ou invisibles superposables...
- Analyse financière détaillée de l'étude

Situations

- Gestion des situations avec possibilité de mettre à jour les situations antérieures entraînant l'actualisation des suivantes.

Suivi de chantiers

- Analyse financière du chantier (heures, déboursés, prix de revient) avec possibilité de filtrer sur la période.
- Tableaux de bord, analyse de rentabilité.
- Editions personnalisables.
- Modification du contenu d'une affaire sans passer par des avenants.

Gestion fournisseurs

- Gestion des fournisseurs et des fournisseurs encaisseurs.
- Catalogue fournisseurs consultable sur la fiche fournisseur (référence et remise).

Gestion des commandes

- Suivi de l'avancement de la commande.
- Saisie détaillée ou non des bons de livraison ou factures fournisseurs.
- Commandes directes via le site internet des fournisseurs et intégration dans Sage 30 Multi Devis.

Solution 2 en 1
de dessins et devis
pour les artisans
du bâtiment et
des travaux publics

Sage Métricom 2D

Gestion des temps

- Limitation 20 salariés.
- Saisie de pointage individuel journalier ou hebdomadaire avec présentation d'un mois complet.
- Préparation de la paie.

Fonctions générales

- Manipulation d'éléments de dessin de tous types : lignes, multilignes, polygones, cercles, symboles, textes, cotations, hachures, remplissage par motif, images...

Bibliothèque graphique

- Intégration d'une bibliothèque de symboles dédiée bâtiment.
- Possibilité de créer et de stocker des symboles dans différentes bibliothèques.

Insertion de plans numérisés ou d'images

- Réalisation de métrés et de dessins évitant toute ressaisie.

Couches (calques)

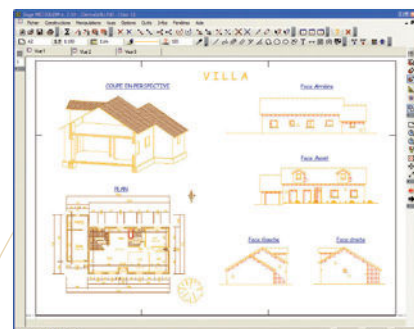
- Gestion de calques comme sur une table à dessin avec notion de calque visible ou invisible superposable.

Texte - cotation

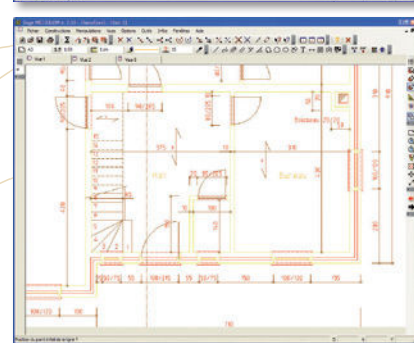
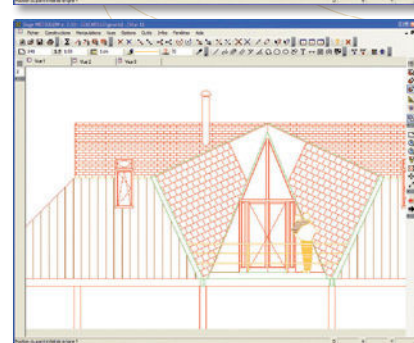
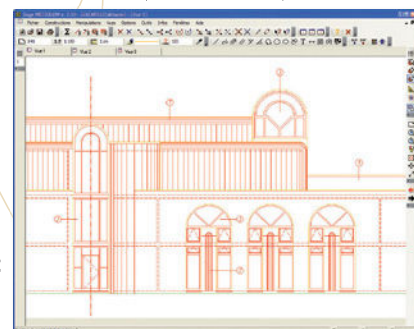
- Nombreux outils facilitant le travail du dessinateur : copie, translation, rotation, déplacement, ajustement, effacement, annuler/rétablir...
- Finalisation du dessin à l'aide des polices normalisées ou true type et de cotations simples ou semi-automatiques.

Autres points forts

- Gestion de plusieurs échelles dans un même plan. Exemple : la vue en plan au 1/50°, la coupe au 1/100° et un détail au 1/10°...
- Gestion de la table à digitaliser afin de saisir rapidement des formes quelconques (logos, détails techniques...).
- Gestion des macros (possibilité d'enregistrer des manipulations couramment utilisées).
- Archivage et restauration des dossiers.



Croquis, plan détail, plan de coupe, plan d'exécution et plan de recollement



Un plan de travail respectant les habitudes de la table à dessin

Pour plus d'informations

www.sage.fr/pme ou 0825 825 603 (0.15 € TTC/mn)

sage