



sage

Sage 100 BTP

La solution 100% gestion
dédiée aux entreprises du BTP





SOMMAIRE

- 4 Sage 100 Multi Devis
- 8 Sage 100 Multi Devis Entreprise
- 10 Les modules complémentaires
- 12 L'approche 100% gestion
- 14 Les services clients

Entrez dans le monde Sage

Le choix d'une solution de gestion est un acte impliquant pour l'entreprise. La capacité à prendre en compte les besoins de gestion, parfois sophistiqués, souvent complexes et pointus, l'adaptation au métier de l'entreprise, le respect des normes légales, qui évoluent en permanence, les ressources disponibles en interne pour la conduite du projet, la facilité de prise en main par les utilisateurs, la qualité du support après-vente, la capacité d'évolutivité de la solution en fonction du développement de l'entreprise et naturellement le montant du budget investi dans l'acquisition et le déploiement de la solution ... sont autant de paramètres à prendre en compte pour faire le bon choix.

Notre stratégie est de couvrir l'ensemble des besoins fonctionnels qui sont les vôtres, des plus standards aux plus avancés dans les domaines de :

- La gestion des devis et le suivi de chantier
- La gestion des métrés
- La gestion de la paie et des ressources humaines
- La gestion comptable et financière
- La relation client

L'intégration du pilotage en standard dans nos solutions nous a également permis de mettre le décisionnel à votre portée dans un rapport qualité prix unique sur le marché aujourd'hui.

Nos solutions sont accessibles directement auprès de nos équipes commerciales mais aussi à travers de nos quelques 3500 partenaires, revendeurs experts de nos offres ou spécialisés, qui vous apporteront une relation de proximité et une offre de service adaptées à vos besoins.

Plus de 500 000 utilisateurs nous accordent aujourd'hui leur confiance grâce à trois atouts majeurs.

Simplicité

- Efficacité
- Ergonomie intuitive
- Pilotage à la portée de tous

Envergure

- Modulaire / intégrée
- Standard / sectorisée
- Usage traditionnel / client web

Evolutivité

- Monoposte/ réseau en base SQL
- Modules additionnels (e-Commerce, CRM, Sage 100 Scanfact...)

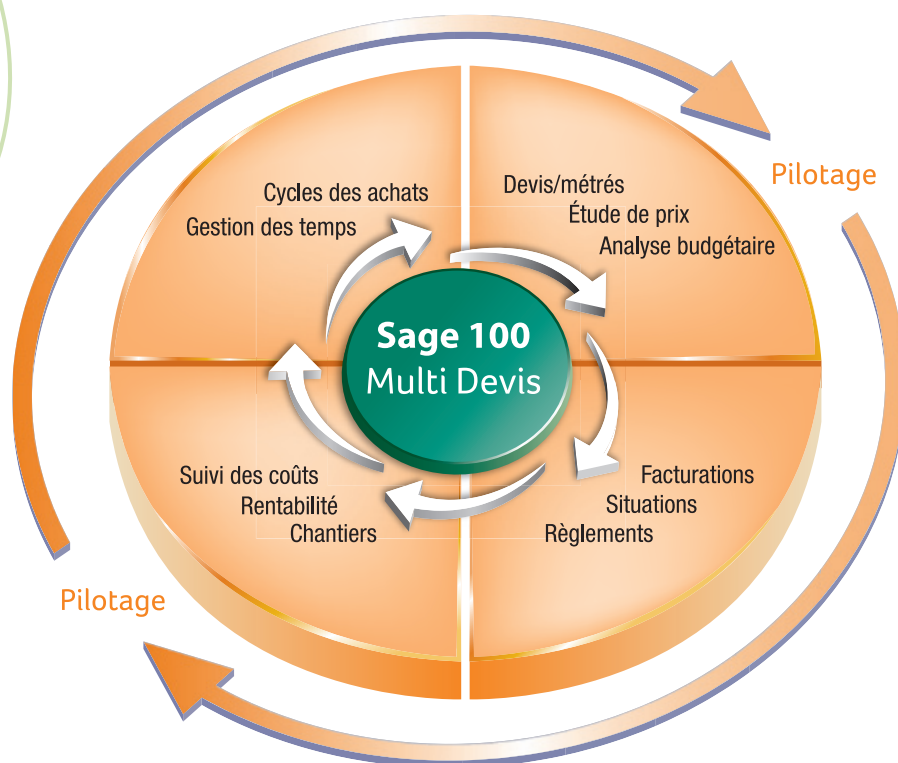
Sage 100 Multi Devis, gestion des devis, des factures et du suivi de chantier

Sage 100 Multi Devis vous propose l'ensemble des éléments constitutifs d'une gestion efficace quel que soit votre corps d'état : gestion des devis/métrés, dématérialisation des appels d'offres, gestion de la facturation et des situations intermédiaires, gestion des achats et des approvisionnements, gestion des temps et des suivis de chantiers.

Bien plus encore, des outils d'aide à la décision en font une véritable plateforme des données de l'entreprise axée sur la maîtrise des coûts, des frais généraux, et des prix de vente.

Focus

- Gestion du déboursé sec
- Gestion devis/factures
- Gestion des achats axe multi chantiers & stock
- Saisie des temps par salarié, par équipe ou/et par chantier
- Suivi des marges
- Pilotage : indicateurs clés des ventes, des achats, des ressources, tableaux de bord



Pour gérer, analyser et agir en cas d'écarts élevés entre une prévision et un réalisé, Sage 100 Multi Devis Edition Pilotée propose de nombreux indicateurs clés. Selon votre métier, votre poste dans l'entreprise (bureau d'études, conducteur de travaux, directeur d'activité, ...) vous consultez des statistiques, des analyses relatives aux carnets de commandes, aux carnets d'heures, aux fournisseurs, aux achats, aux devis en cours, vous pilotez vos chantiers en quelques clics de souris.

Maîtrise de l'intégralité de la chaîne commerciale

Une bonne gestion dans le bâtiment démarre par une maîtrise des coûts des ouvrages de prix. Bien adapter et affiner ses prix de revient et ses prix de vente sont les pré-requis pour que le chantier soit rentable.

La gestion multi-bibliothèques d'ouvrages permet de calculer le prix de n'importe quel type d'ouvrage d'une construction. Composée de toutes les ressources utilisées dans une entreprise du BTP (matériaux, engins, mains d'œuvre, sous-traitants, coef. de marge, coef. de frais généraux), elle calcule, affine, détermine, les prix de revient et de vente de l'entreprise et permet une recherche simplifiée et intuitive des prix. Elle s'auto-alimente des tarifs fabricants et négociants en matériaux et elle est compatible avec les principaux éditeurs de bibliothèques d'ouvrages (BATIPRIX, CATELEC, etc.), sous la vérification de l'utilisateur. Elle s'enrichit au fur et à mesure des devis et des contrôles des coûts venant des chantiers.

La gestion des devis permet d'établir rapidement des devis de grande qualité, de relancer les devis en cours, ou encore d'être continuellement en veille sur les marchés les plus profitables. Fruit de plus de 20 années au service des études de prix, rapide à mettre en œuvre grâce à son ergonomie Windows, connue de l'utilisateur (explorateur, copier/coller, glisser/déplacer, saisie pleine page,...), la solution allie souplesse d'utilisation et puissance de calcul. L'intégration des formats standards (Excel, Word, Outlook, PDF, XML, BMP etc..) au sein même de l'étude permet notamment la dématérialisation des appels d'offres des marchés publics et privés.

Structurée par niveaux, Sage 100 Multi Devis, quantifie, chiffre, calcule, totalise, analyse, alerte l'utilisateur sur l'estimation et le quantitatif des futurs travaux à réaliser. Outil de décision, le devis détaille l'ensemble des coûts (matériaux, main d'œuvre, engins, sous-traitants, frais divers, coef. de frais généraux) et devient une aide précieuse à la préparation du chantier et à la facturation.

Arbor	Num	Cods	Libelle	U.	Qnt	P.V.U.	P.V.T.	T.V.A.
1	1	MAAC	Maçonnerie		1,00	66 297,44	66 297,44	C19
1.1	1.1	03021	Mur en parpaings pleins de 15, allègement des joints	M2	394,00	38,11	8 449,50	C19
1.2	1.2	03022	Mur en parpaings pleins de 25, allègement des joints	M2	450,00	75,01	33 751,50	C19
1.3	1.3	11002	Croûtes alvéolaires de 7 cm avec 2 plaques de plâtre	M2	226,00	42,31	9 565,18	C19
1.4	1.4	12010	Plafond en plaques de plâtre ordinaire	M2	876,00	16,04	14 051,04	C19
2	2	EL.E	Électricité		1,00	3 682,67	3 682,67	C19
2.1	2.1	SE.A00	Séjour		1,00	1 832,81	1 832,81	C89
2.1.1	2.1.1	60505	Prise de courant sous mouline	U	3,00	82,18	246,51	C19
2.1.2	2.1.2	60112	Point lumineux commandé en simple allumage	U	2,00	105,84	211,68	C19
2.1.3	2.1.3	60110	Connecteur électrique série Confort	U	2,00	287,52	574,94	C19
2.2	2.2	SALL	Salles à manger		1,00	2 429,58	2 429,58	C89
2.2.1	2.2.1	68010	Connecteur électrique série Confort	U	3,00	287,52	861,96	C19
2.2.2	2.2.2	60121	Point lumineux allumage à 3 points	U	5,00	284,21	1 421,05	C19
2.2.3	2.2.3	60505	Prise de courant sous mouline	U	3,00	82,18	246,51	C19
3	3	PL.B	Plomberie		1,00	6 685,64	6 685,64	C85
3.1	3.1	50001	Installation baignoire forte armée y compris transport	U	2,00	910,03	1 820,16	C55
3.2	3.2	50004	Installation d'un receveur de douche à poser	U	2,00	635,40	1 270,80	C55
3.3	3.3	50023	Installation lavabo en porcelaine vitifiée avec fixations	U	2,00	687,70	1 375,40	C55
3.4	3.4	50061	Bloc WC complet avec réservoir	U	2,00	334,63	719,36	C55
3.5	3.5	50091	Lave-mains en porcelaine vitifiée blanche	U	2,00	148,95	297,90	C55
3.6	3.6	50002	Installation d'un évier en gré de 1,50 double bac	U	2,00	587,98	1 175,96	C55
4	4	FIN7	Peinture		1,00	1 417,47	1 417,47	C19
5	5	CLF	Climatisation		1,00	386,40	386,40	C19

Étude de prix

Focus

- Saisie en ligne
- Phases, sous-phases, ouvrages et textes illimités
- Incorporation d'images photos
- Analyse budgétaire par affaire
- Contrôle des marges
- Grande qualité d'impression
- Saisie déportée sur PC portable

La **facturation**, intégrée dans Sage 100 Comptabilité, s'adapte parfaitement aux habitudes de travail. Le module « situations intermédiaires » traite l'avancement des travaux en pourcentage ou en quantité et incorpore les avenants. A partir d'un tableau unique, l'utilisateur accède très facilement à toutes les situations antérieures ainsi qu'à leurs règlements. Une fois validée, la facturation alimente en temps réel le suivi de chantier.

L'augmentation du chiffre d'affaires passe par un contrôle et une gestion fine des coûts sur les chantiers. Le cycle des achats et la saisie des temps permettent facilement le contrôle des dépenses.

Focus

- Transfert du devis en situation
- 48 périodes en lignes
- Simplicité de saisie
- Contrôle des avancements
- Retenue de garantie/acompte
- Éditions personnalisables
- Plan analytique des ventes

Al.	Arbores.	Item.	Code	Libellé	U.	Qté	P.V.T.Net	P.V.T.Net	Situation 1	Situation 2
	1	MAC	3	Maçonnerie		1,00	69 246,64	69 246,64	33,00 %	60,00 %
1.1		03501		Mar en parpaings gleins de 15, afferement des joints	M2	234,00	37,73	8 820,82	33,00 %	60,00 %
1.2		03502		Mar en parpaings gleins de 25, afferement des joints	M2	450,00	78,45	35 382,50	33,00 %	60,00 %
1.3		11002		Cloison alvéolaire de 7 cm avec 2 plaques de plâtre	M2	236,00	44,21	10 433,56	33,00 %	60,00 %
1.4		12010		Plafond en plaques de plâtre ondulé	M2	876,00	18,76	16 391,76	33,00 %	60,00 %
2	ELE			Electricité		1,00	3 470,20	3 470,20	33,00 %	60,00 %
2.1	SEJO			Séjour		1,00	1 040,62	1 040,62	33,00 %	60,00 %
2.1.1		60505		Prise de courant sous mesure	U	3,00	82,19	246,57	33,00 %	60,00 %
2.1.2		60023		Alimentation de chauffe eau électrique triphasé depuis	ML	1,80	8,13	8,13	33,00 %	60,00 %
2.1.3		60012		Point lumineux allumage télecommandé en simple allumage	U	2,00	105,84	211,20	33,00 %	60,00 %
2.1.4		68010		Connecteur électrique série Confort	U	2,00	287,32	574,64	33,00 %	60,00 %
2.2	SALL			Salle à manger		1,00	2 429,58	2 429,58	33,00 %	60,00 %
2.2.1		68010		Connecteur électrique série Confort	U	3,00	287,32	861,96	33,00 %	60,00 %
2.2.2		60131		Point lumineux allumage télecommandé en bois points	U	5,00	264,21	1 321,05	33,00 %	60,00 %
2.2.3		60505		Prise de courant sous mesure	U	3,00	82,19	246,57	33,00 %	60,00 %
3	PLB			Plomberie		1,00	7 209,19	7 209,19	33,00 %	60,00 %
3.1		50001		Installation d'aqueduc en fonte émaillée y compris transpo	U	2,00	910,08	1 820,16	33,00 %	60,00 %
3.2		50004		Installation d'un receveur de douche à poser	U	2,00	635,48	1 270,96	33,00 %	60,00 %
3.3		58010		Pose V.M.C, bouche double flux	U	1,00	16,89	16,89	33,00 %	60,00 %
3.4		50023		Installation lavabo en porcelaine vitifiée avec fixations	U	2,00	687,70	1 375,40	33,00 %	60,00 %
3.5		52002		Réaenbrie baignoire y compris joints et équipement	U	1,00	506,66	506,66	33,00 %	60,00 %
3.6		50051		Bloc VVC complet avec réservoir	U	2,00	374,63	749,26	33,00 %	60,00 %
3.7		50091		Lave-mains en porcelaine vitifiée blanche	U	2,00	148,95	297,90	33,00 %	60,00 %
3.8		50002		Installation d'un évier en gré de 1, 60 double bac	U	2,00	687,88	1 375,76	33,00 %	60,00 %
4	PNV			Peinture		1,00	1 417,47	1 417,47	33,00 %	60,00 %
4.1		70010		Lavage des surfaces	M2	54,00	1,57	84,78	33,00 %	60,00 %
4.2		70030		Rebouchage, comens ponçage	M2	1,80	4,74	4,74	33,00 %	60,00 %
4.3		71010		Peinture Oxydéoptalique 2 couches	M2	45,00	29,51	1 327,05	33,00 %	60,00 %
5	CLI			Climatisation		1,00	386,40	386,40	33,00 %	60,00 %
5.1		58010		Pose V.M.C, bouche double flux	U	1,00	16,89	16,89	33,00 %	60,00 %
5.2		60505		Prise de courant sous mesure	U	1,00	82,19	82,19	33,00 %	60,00 %
5.3		68010		Connecteur électrique série Confort	U	1,00	287,32	287,32	33,00 %	60,00 %

Facturation intermédiaire (situations)



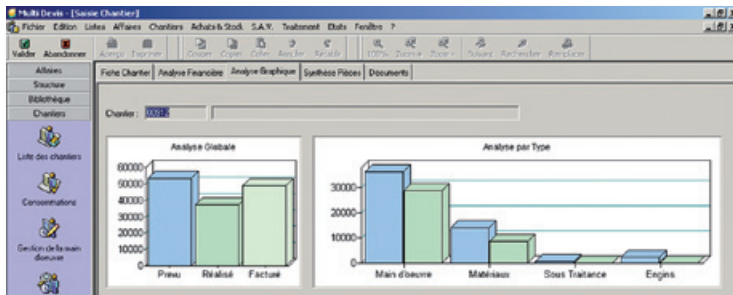
Gestion multi-chantiers des achats et des stocks

L'uniformisation des écrans et une méthode unique de saisie des pièces d'achats facilitent les flux entre les bons de commandes, les bons de livraisons, les retours chantiers jusqu'à la facturation vers la comptabilité fournisseur.

Intégrés à Sage 100 Comptabilité, les achats suivent une cohérence de traitement spécifique au BTP via l'affectation multi-chantiers. En un clic, vous accédez à des listes et des analyses fines sur le suivi des fournisseurs et sur l'ensemble des achats de l'entreprise. La gestion des achats prend en compte, en temps réel, les dépenses dans les analyses et les tableaux de bord et les coûts remontent directement, sans aucune ressaisie, dans le résultat financier du chantier, ce qui permet une garantie absolue des calculs et des écarts entre les coûts prévus et le réalisé.

Focus

- Respect des règles multi-chantiers et/ou stock
- Gain de temps : aucune ressaisie jusqu'à la comptabilité fournisseur
- Rigueur, cohérence, contrôle, des achats
- Approvisionnement des chantiers
- Plan analytique des achats
- Gestion de stock entrée sortie et retour chantier
- Transfert de chantier à chantier



Financier chantier

Le suivi des heures et des rubriques de paie

Le suivi des heures est essentiel pour la conduite d'un chantier, à partir du planning de chantier et du carnet de commandes des heures (venant directement des affaires signées). Il permet de préparer les équipes et d'anticiper la production sur les chantiers.

La saisie des heures (pointage journalier & hebdomadaire) par ouvrier et/ou par chantier facilite la lecture des écarts entre le prévisionnel et le réalisé. Sans changer d'écran, **la saisie des rubriques de paie** (paniers, restaurant, primes, déplacements, heures supplémentaires, etc.) alimente les états préparatoires et envoie ces données dans Sage Paie & RH.

Saisie des temps

Code	Nom	Prénoms
20001	TROYE	Franck
20002	TASSIN	Jean
20004	CHAUDEREAU	Maurice
20005	MESGIA	Guy
90001	DUBOIS	André
90002	DELON	Alain
10000	MUDA	Alain

Semaine	Lundi	Mardi	Mercredi	Jeudi	Vendredi	Samedi	Dimanche	Total
Semaine 36	0	0	0	0	0	0	0	0
Semaine 37	7,000	6,910	7,000	6,910	7,000	7,000	7,000	38,820
Semaine 38	14	14	14	14	14	14	14	98
Semaine 39	22	22	22	22	22	22	22	154
Semaine 40	28	28	28	28	28	28	28	200
Semaine 41	0	0	0	0	0	0	0	0

Chantier	Libellé	Code	Libellé Paie	Qte	Valeur	Coef	Total C	Affaire	Type	Code PH	Nbre	Qte Prévue	Equip	Type	Code
10010	Installation chauffage eau	FR	Heures norm	7,000	32,800	1,000	284,800	0	0	0	0,000	0,000	0	0	0
10010	Matériaux	FR	Heures norm	0,000	0,000	0,000	0,000	0	0	0	0,000	0,000	0	0	0

Sage 100 Multi Devis Entreprise

Depuis plus de 20 ans Sage a pour mission de simplifier la gestion des entreprises en privilégiant la relation clients et en intégrant les spécifications métiers. Ainsi pour répondre aux besoins des entreprises du BTP Sage intègre une solution SGBDR et le pilotage pour créer Sage 100 Multi Devis Entreprise.

Fonctionnalités

Sage 100 Multi Devis Entreprise se caractérise par 4 fonctionnalités :

- une gestion de base de données SGBDR SQL Server permettant le suivi de bibliothèques de données complexes
- le lien avec les produits SGBDR SQL Server
- l'Édition Pilotée pour le pilotage des activités via des indicateurs clés
- l'intégration naturelle avec Sage Suite Comptable et financière et suite Paie & RH.

Intégration

Sage 100 Multi Devis Entreprise centralise l'information de tous les services (devis/métrés, facturations des dernières réalisations, états des chantiers, productions des heures, approvisionnements, situation de trésorerie, recouvrement). Il s'intègre naturellement avec Sage 100 Suite Comptable et Financière et Sage Suite RH.

Déploiement rapide

Sage 100 Multi Devis Entreprise répond aux contraintes économiques en garantissant un temps de déploiement maîtrisé (15 jours) et une prise en main rapide. Ergonomique et simple, il s'adapte aux besoins métiers de chaque utilisateur quel que soit son corps d'état et sa fonction (comptabilité, finance, achats, bureau d'études, métrés, stocks, suivi de chantier, contrôle des coûts, trésorerie, relation clients, etc.).

Personnalisation

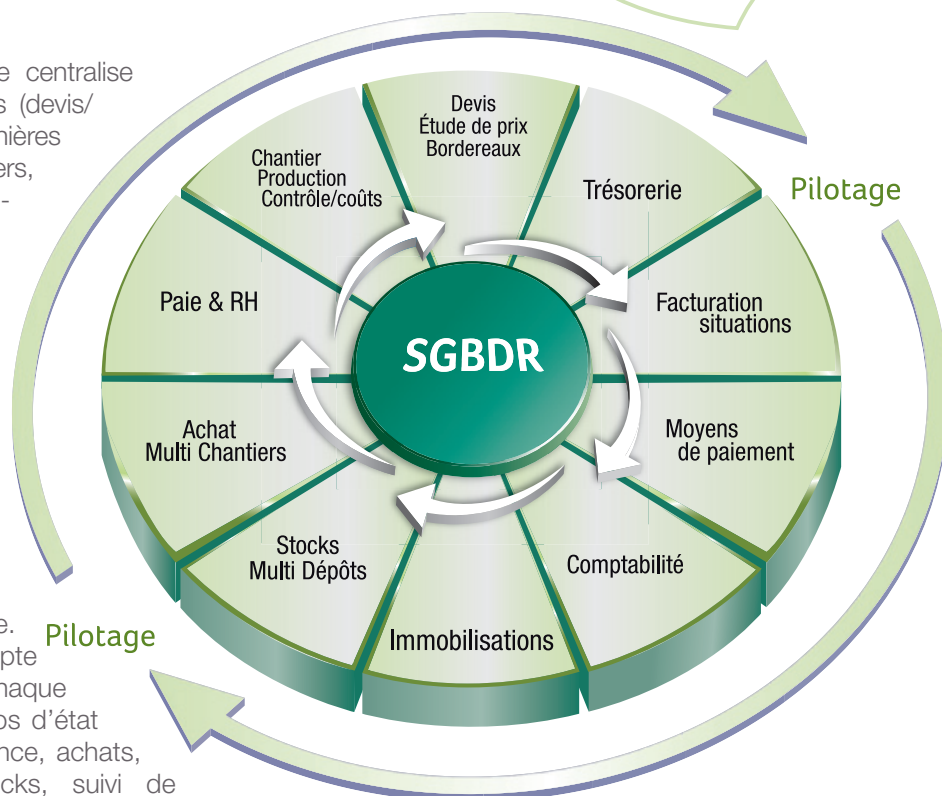
Sage 100 Multi Devis Entreprise offre un espace de travail simple et convivial au travers d'une même interface, entièrement amendable, notamment avec « une gestion des préférences » et la création de scripts de traitements spécifiques. L'utilisateur accède à un tableau de bord, aux informations légales de la Revue Fiduciaire et à ses « Favoris ».

Evolutivité

Sage 100 Multi Devis Entreprise est une solution évolutive permettant d'équiper vos collaborateurs au fur et à mesure de la croissance de votre activité. Pour compléter vos besoins de gestion, il s'interface avec tous les logiciels Sage 100 (Workflow, Mobilité, etc.) ainsi qu'avec vos applications spécifiques.

Focus

- Au sein d'une base de données relationnelle unique
- Centralisation de l'information
- Volumétrie illimitée/ multi-utilisateurs
- Amendable/personnalisation /droit accès
- Pilotage



Les 6 fondamentaux de Sage 100 Multi Devis Entreprise

Accélération du cycle des devis

Le traitement rapide des devis transforme vos prospects en clients créateurs de valeur et augmente votre portefeuille d'activité. Vous analysez les performances de vos études et sélectionnez les marchés profitables tout en développant votre chiffre d'affaires.

Contrôle des achats et des approvisionnements

Axe multi chantiers : acheter au bon prix, négocier la marge fournisseur, obtenir les meilleurs délais de livraison et les meilleurs tarifs permet de proposer des prix précis et compétitifs. Vous pouvez, à tout moment, consulter la liste de vos achats par fournisseur et par chantier et ainsi disposer de toutes les informations nécessaires à la prise de décision.

Maîtrise des stocks

Les marchandises sont contrôlées, stockées (CMUP, LIFO, FIFO, ou dernier prix achat) et prêtes à être livrées selon les priorités de vos chantiers. La gestion multi-dépôts facilite la chaîne Sage 100 Multi Devis des achats et permet une vue multi-sites des flux.

Contrôle des prix de revient

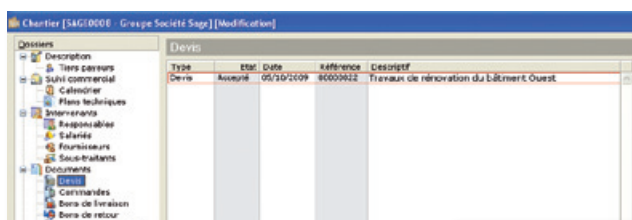
La gestion des ouvrages de prix accroît la production des études, contrôle en permanence le calcul du déboursé et maîtrise le seuil de rentabilité de chaque affaire. Facilitateur des demandes de prix et des commandes fournisseurs, elle consolide toutes les ressources nécessaires à la préparation des chantiers.

Chaîne de cohérence et de valeur des devis à la rentabilité des chantiers

Sage 100 Multi Devis Entreprise facilite le passage du devis en commande client, la facturation, le contrôle des approvisionnements, la planification des tâches, la production des heures, la maîtrise des dépenses sur les chantiers. Il analyse le suivi des opérations et informe l'utilisateur sur les écarts.

Pilotage des activités

Grâce à de nombreux indicateurs clés, vous accédez aux informations vous permettant de gérer, analyser et agir en cas de défaillance. Vous pouvez consulter des tableaux de bord relatifs aux ventes, aux achats et à la rentabilité des chantiers et créer vos propres scénarii de performance en consolidant les données des univers de la chaîne métier, de Sage Suite Comptable & Financière et de Sage Suite RH.



Saisie hebdomadaire

	Lun. 28/09	Mar. 29/09	Mer. 30/09	Jeu. 01/10	Ven. 02/10	Sam. 03/10	Dim. 04/10	Total
Heures normales	7,000	6,000	4,000	7,000	8,000			31,000
Heures d'incomptées		1,000						1,000
Heures Samedi								
Heures Dimanche/jours fériés								
Heures de nuit								
Heures d'absences			3,000					3,000
Banier repas								4,000
Forfait Déplacement Zone A								
Forfait Déplacement Zone B								
Forfait Déplacement Zone C								
Déplacement Kilométrage réel								
Remboursement frais								
Forfait nuit + déjeuner								
Prime exceptionnelle								
Heures travaillées	7,00	7,00	7,00	7,00	7,00			

Chantier	Tâche	Désignation	Heures travaillées	Répartition (%)	% d'avancement
00000001	4	Total des heures non réparties	5,000	71,43	100,00
00000001	5	Nettoyage et évacuation des gravats	2,000	28,57	50,00

Dossiers à faire

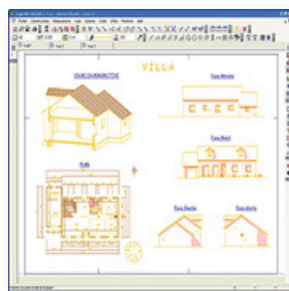


Les modules complémentaires

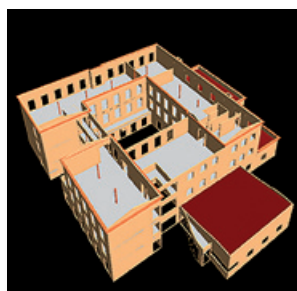
Gestion des métrés et des plans bâtiment

Sage Métricom divise par six le travail d'un métreur. Chaque ouvrage peut être associé à une référence de la bibliothèque de Sage 100 Multi Devis, ce qui permet un gain de temps considérable à la conception du devis. Sage Métricom calibre le plan, définit un point de base pour tous les calculs, et au fur et à mesure que l'utilisateur clique sur la table à digitaliser ou sur son écran, le plan se reconstruit, se modélise, le devis s'édifie en parallèle et garantit les calculs sans aucune erreur.

Plans d'exécution, plans de détails, plans de recollement, minute du métré, légendes, codifications, couleurs associées aux travaux à réaliser, tous ces documents métiers obtenus par le chaînage entre Sage 100 Multi Devis et Sage Métricom assurent une transmission logique entre les études et l'exécution des travaux.



Plan de détails



Visualisation graphique

Item	Description	Quantité	Unité	Montant
1	1. Laiton (Sect.)	10,000	M	10,000
2	2. Laiton (Sect.)	20,000	M	20,000
3	3. Laiton (Sect.)	30,000	M	30,000
4	4. Laiton (Sect.)	40,000	M	40,000
5	5. Laiton (Sect.)	50,000	M	50,000
6	6. Laiton (Sect.)	60,000	M	60,000
7	7. Laiton (Sect.)	70,000	M	70,000
8	8. Laiton (Sect.)	80,000	M	80,000
9	9. Laiton (Sect.)	90,000	M	90,000
10	10. Laiton (Sect.)	100,000	M	100,000

Minute du métré

Gestion du SAV

Pour répondre aux attentes des métiers de services, **le module SAV** répond précisément à la gestion des contrats de maintenance, aux interventions périodiques et à la demande de dépannages. La gestion des interventions est simplifiée par un planning intégré des salariés. Une gestion des tâches automatisées permet d'alerter et d'organiser le travail journalier ou hebdomadaire des techniciens.

Focus

- Multi-sites et multi-adresses pour un même client payeur
- Liaison avec Word pour la personnalisation des contrats et de divers courriers
- Reconstitution et actualisation automatique des contrats de maintenance
- Traçabilité du matériel installé
- Suivi de l'historique
- Facturation et gestion de stock
- Intégration direct avec les fichiers, clients, salariés, et articles de Sage 100 Multi Devis

Focus

- Gain de temps/diminution de la saisie manuelle
- Archivage numérique et traçabilité parfaite des factures
- Rattachement de l'image de la facture à l'écriture comptable
- Validation des étapes d'enregistrement via le Visa des pièces (workflow)

Sage 100 Scanfact

Avec **Sage 100 Scanfact**, l'entreprise optimise son traitement des factures entrantes. Le principe est simple : scanner les factures, les numériser puis les intégrer automatiquement en comptabilité, le tout sans la moindre saisie.

Sage 100 Scanfact agit en parfaite intégration avec Sage 100 Comptabilité et constitue la réponse pour les PME désireuses de limiter le temps consacré au traitement des factures, afin de se concentrer sur des tâches à plus forte valeur ajoutée.

Les services dématérialisés

Sage direct permet d'accéder directement depuis les applications (Comptabilité, Paie et Etats Comptables et Fiscaux) à tous les services répondant aux obligations fiscales et sociales de télédéclaration : TVA, TDFC, DUCS, DADS-U, DUE.



Page d'accueil de Sage directDéclaration

L'approche 100% gestion

Pour faciliter la gestion des entreprises, Sage s'applique à développer ses produits suivant cinq axes fondamentaux de gestion : la maîtrise des prix, le contrôle du niveau d'activité commerciale, le maintien de la performance économique, le suivi des paiements et la solvabilité, jusqu'au données de la paie et des RH. Sage 100 Suite Comptable et Financière, Sage Paie & RH et l'Édition Pilotée sont donc la réponse à ces fondamentaux en complément de Sage 100 Multi Devis.

Gestion comptable et financière

● Sage 100 Comptabilité

- Respect des normes légales (IAS/IFRS ; CRC 2002-10)
- Diminution du risque client (recouvrement)

● Sage 100 États Comptables et Fiscaux

- Ergonomie et interface « Wysiwyg »
- Productivité accrue

● Sage 100 Moyens de Paiement

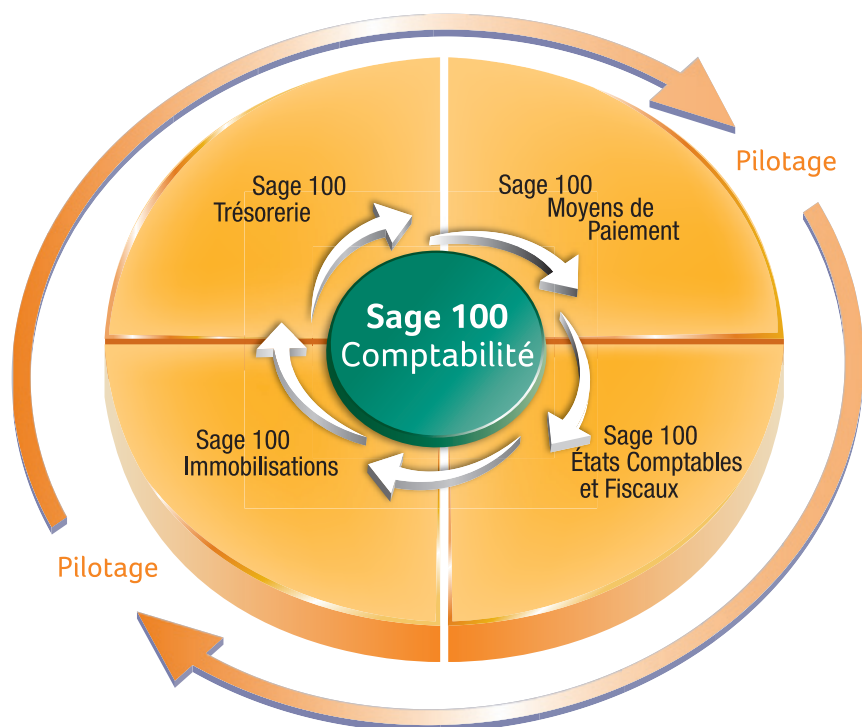
- Simplification des échanges bancaires
- Gains financiers
- Fiabilité des écritures comptables
- Visualisation en trésorerie

● Sage 100 Immobilisations

- Gestion complète des biens d'équipement
- Automatisation des fiches d'immobilisation
- Conformité CRC 2002-10

● Sage 100 Trésorerie

- Visualisation de sa situation de trésorerie actuelle et à venir
- Anticipation des risques
- Amélioration rapide du cash
- Identification des impayés
- Réduction des frais bancaires



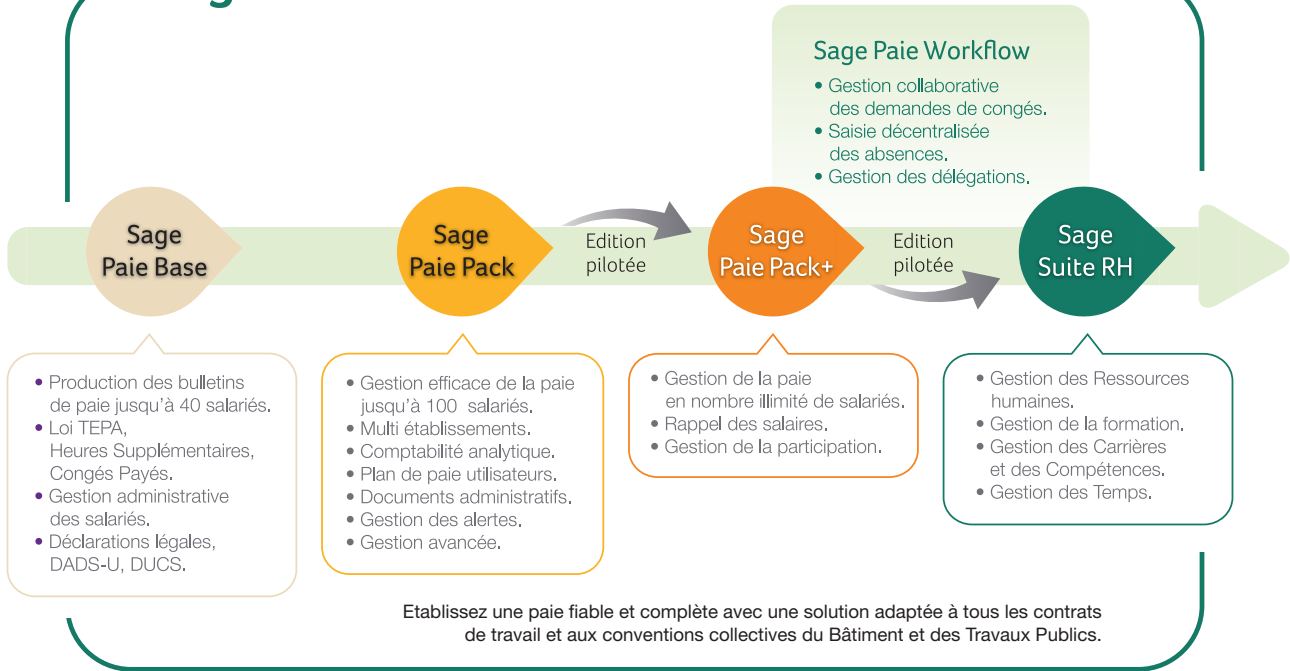
Sage Paie & RH : le bulletin de confiance

Fort de son expertise métier, Sage confirme sa place de leader sur le marché de la Paie & RH et poursuit son engagement de simplification des processus et d'accompagnement des entreprises et plus spécialement dans le secteur du BTP. Sage Paie & RH propose un plan de paie spécifique BTP (loi TEPA, allègement Fillon, chômage intempéries, abattement, frais professionnels...), la déclaration d'embauche (DUE), les attestations maladie, accident du travail, les DUCS, la DADS-U (dont la DADS-U CI-BTP). Sage Paie & RH est une solution évolutive qui s'adapte à toutes les entreprises : des fonctions flexibles (nombreux outils de paramétrages), productives (traitement de masse) et collaboratives (Workflow de congés).

Focus

- Plan de paie BTP
- DADS-U CI-BTP
- Suivi des heures supplémentaires
- Gestion analytique
- Workflow de saisie des congés

Sage Paie & RH

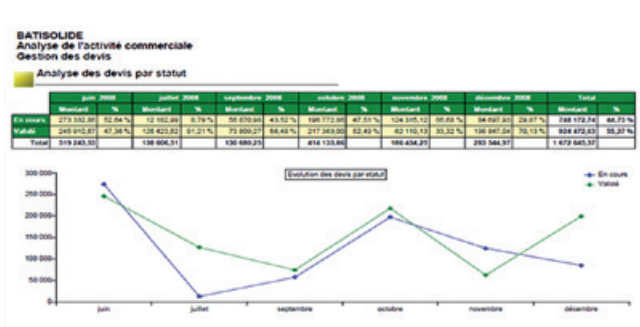


Le pilotage

Sage a mis le décisionnel à la portée des entreprises du BTP. Les Editions Pilotées permettent aux décisionnaires d'analyser, de comprendre et de simuler pour prendre les bonnes orientations en temps réel, qu'il s'agisse de la de la gestion des devis et des suivis de chantier, des données de la Paie et RH ou de la comptabilité-finance. Elles reposent sur un catalogue d'indicateurs clés pré-paramétrés qui permettent de créer des tableaux de bord personnalisés.

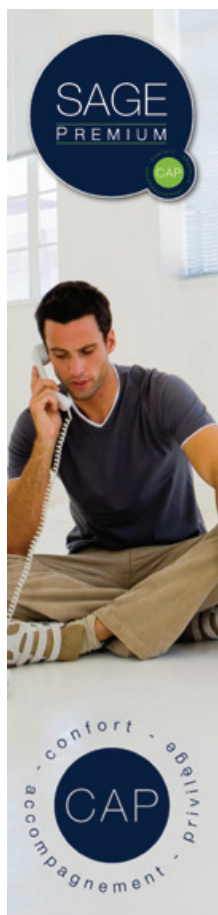
Avec ces données en main, vous pouvez :

- Anticiper les risques et les opportunités en suivant vos règlements et votre portefeuille de devis.
- Prévoir votre équilibre financier grâce aux comptes clients, fournisseurs et à la gestion des frais généraux et des salaires.
- Visualiser la rentabilité de vos activités et prendre vos décisions stratégiques ou opérationnelles au moment opportun, mettre en sommeil une activité par rapport à une autre plus profitable.



Les services clients

Sage vous propose une formule d'assistance adaptée à vos besoins, pour simplifier votre gestion au quotidien et vous faire gagner du temps. Sage vous offre également la possibilité d'être rapidement opérationnel sur votre logiciel et de monter en compétence au fil du temps.



L'assistance Premium

Confort

Pour vous garantir un confort optimal dans l'utilisation quotidienne de vos logiciels, vous bénéficiez de :

- 100% de garantie de prise en charge Hotline,
- Coaching personnalisé réalisé par des experts des logiciels Sage,
- Mises à jour gratuites¹.

Accompagnement

Etre abonné Premium, c'est aussi recevoir un accompagnement complet et dans la durée :

- Informations sur vos logiciels Sage 24h/24,
- Information légale dédiée aux entreprises,
- 10% remise sur toutes vos évolutions fonctionnelles,
- Accès prioritaire aux formations produits.

Privilèges

Découvrez les Privilèges Premium, les « plus » qui facilitent votre gestion au quotidien :

- Forfait Premium Sage directDéclaration, pour télédéclarer vos données fiscales et sociales²,
- Privilèges Lecteur, pour approfondir des thématiques comptables ou sociales,
- Garantie fichier Sage, pour être rassuré sur l'intégrité de vos fichiers.

¹ Frais de port inclus pour les envois de CD-Rom en France Métropolitaine

² Sur les logiciels en environnement Windows (TVA, DUCS, DADS-U, DUE, TDFC)

Les prestations

Sage propose une large palette de services à distance qui vous permettent de :

- Faciliter la prise en main de votre solution,
- Approfondir la connaissance des fonctionnalités de votre solution à travers des formations spécialisées.

Au-delà du choix de votre solution, nos partenaires, revendeurs experts de nos offres ou spécialisés, vous apporteront également ce type de services.



- 
- A decorative graphic on the left side of the page consists of several overlapping circles in shades of orange, yellow, and light green. The circles vary in size and are arranged in a cluster that tapers towards the bottom.
- ◆ **Siège social**
10, rue Fructidor - 75834 Paris cedex 17
 - ◆ **Informations France**
Tél. : 0 825 825 603*
*0.15€TTC/min
 - ◆ **Informations Export**
Tél. : +33 (0)5 56 13 88 85

www.sage.fr/pme